

**メンテナンス用ジャバラ**

**NABELL CORPORATION**


(Vol. 4.1)

株式会社 ナベル  
**NABELL CORPORATION**

HP: <http://www.nabell.com>

<http://www.bellow.co.jp>

E-mail:[nabell@bellows.co.jp](mailto:nabell@bellows.co.jp)


 本社(三重工場) 〒518-0131 三重県伊賀市ゆめが丘7-2-3  
PHONE : 0595-21-5060 FAX : 0595-23-5059

山口工場・山口営業所 〒759-3622 山口県阿武郡阿武町大字奈古3485-8  
PHONE : 08388-2-2027 FAX : 08388-2-0030


Head office 7-2-3 Yumegaoka, Iga City Mie Pref. 518-0131  
Mie factory Phone:0595-21-5060 Fax:0595-23-5059

Yamaguchi factory 3485-8 Nago, Abu Town Yamaguchi Pref. 759-3622  
Yamaguchi sales office Phone:08388-2-2027 Fax:08388-2-0030

海外拠点

 **U S A**  
Nabell USA  
Corporation 208 Charter St Albemarle, NC 28001 U.S.A  
E-mail:[info@nabell.com](mailto:info@nabell.com)  
Phone:+1-704-986-2455 Fax:+1-704-986-2456

 **中 国**  
Nabell China  
(Dan Yang)  
Corporation 江苏省丹阳经济开发区通港西路68号10号棟 〒212310  
Phone:+86-511-86997080 Fax:+86-511-86997082

 **韓 国**  
Seyoung Nabell  
Corporation #25-23, Eunhyeonjaldong-ro, Ungchon-myeon,  
Ulju-gun, Ulsan City, South Korea. (689-871)  
E-mail:[nabell-korea@bellows.co.jp](mailto:nabell-korea@bellows.co.jp)  
Phone:+82-52-257-2967 Fax:+82-52-268-2914

じ や ば ら  
蛇 腹

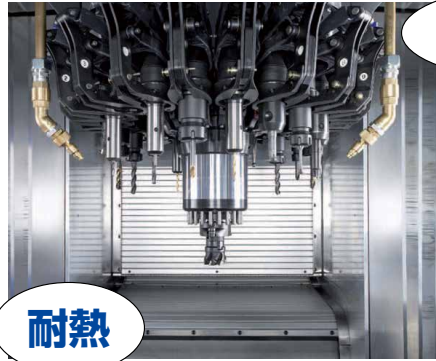
(Bellows)



# NABELL's FUNCTIONAL COVERS

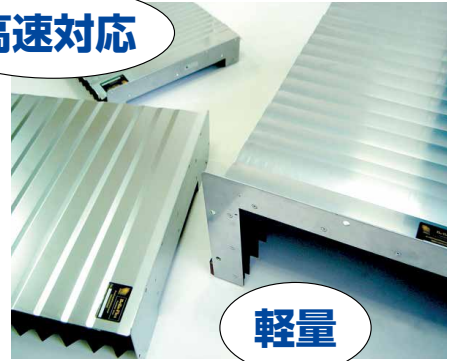


耐熱ロボットカバー  
株式会社ミヤモリ



耐熱

高速対応

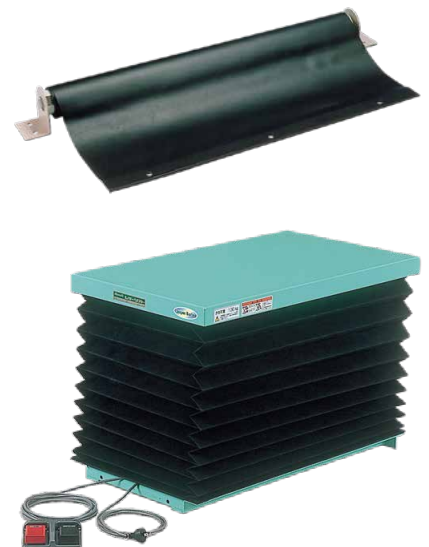
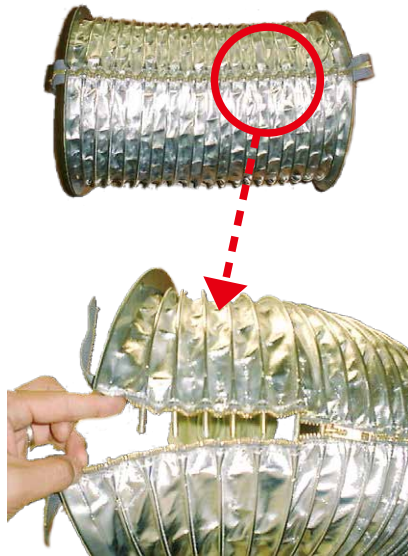


軽量

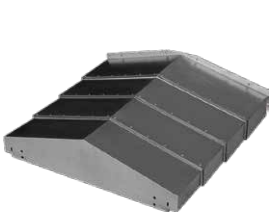
ヨロイジャバラ



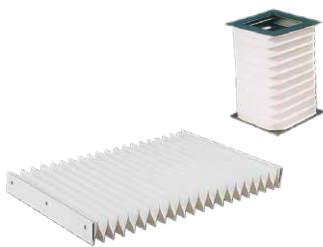
ボールネジ・シャフト用後付けカバー



安全用カバー



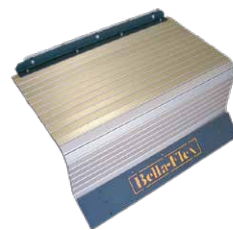
テレスコカバー



クリーンルーム用 折ジャバラ



ガイド・ボールネジ・シャフト用カバー



エプロンカバー



WELL AIR

株式会社 かわがせき



**Bella-Armor**  
Protective Covers

E-mail: [nabell@bellows.co.jp](mailto:nabell@bellows.co.jp)  
[www.nabell.com](http://www.nabell.com)

No. \_\_\_\_\_

JAPAN+81-595-21-5060/USA+1-800-650-2015

“Bella”とは…

イタリア語で美しいことを意味します。  
ナベルでは、お客様の機械との調和を図るために、機能面のみならず美観を重視したものの作りに努めております。

# ナベルのメンテナンスカバー

ナベルでは既存の装置を長く大切に使われたいお客様、既設ジャバラをより良くされたいお客様のご要望に対して、最適なお提案を差し上げられるよう努めております。是非ともお気軽にお問い合わせ下さい。

※図面が無い場合、現物又は装置側採寸で対応致します。

※ナベルOEM品への対応は致しかねます。

## 購入までの流れ



## 製品の保証期間

製品の保証期間は原則として納入後一年間です。通常のご使用における損耗あるいは故障の場合には、無償にて修理あるいは代替品を納入致します。

ただし、お客様の故意・過失による損傷につきましては、有償とさせていただきます。

## 保証の範囲

ナベルが保証できる範囲は、弊社製品のみです。故障に基づくラインの停止、並びにこれによる生産量の損失等は、保証の範囲外とさせていただきます。

## 注 記

- ※1 メンテナンスのジャバラは図面がない場合が多く、採寸が必要となりますので概算見積り、最終見積りと2段階にておすすめさせていただきます。  
概算見積りにて、価格を確認していただいてから採寸に取り掛かります。
- ※2 出張採寸は交通・宿泊費(実費)+人件費を申し受けます。  
現物を送付いただける場合は、弊社の負担で採寸をいたします。  
採寸のために送付いただいたジャバラは、貴社負担にて返却を基本とさせていただきます。破棄をご要望される場合は有料にて承ります。

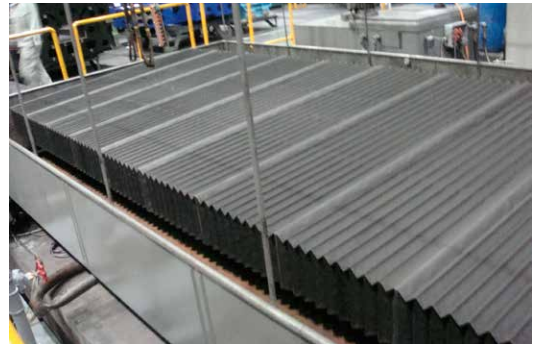
※個別対応に加え、弊社では年間保守サービスも実施しております。

# 工事・メンテナンス実例

Before



After



株式会社 ミヤモリ

## 主な作業費用

	項目	基準費用（一人当りの一日の費用）
1	現状採寸	20,000円 + 交通・宿泊実費
2	概算見積り	無償
3	確認用図面作成	5,000円
4	図面と機械の照合	20,000円 + 交通・宿泊実費
5	正式お見積り	無償
6	ジャバラ現地組み立て	20,000円 + 交通・宿泊実費
7	梱包	実費
8	送料	実費
9	取り付け工事	20,000円 + 交通・宿泊実費
10	承認図内容以外でのジャバラ改造 or 再製作	実費
11	改造・再製作に伴う諸費用（輸送・梱包・工事等）	実費

# メンテナンス用ジャバラ 専用FAX用紙

【恐れ入りますが、本紙をコピーしてご利用ください】

# FAX 0595-23-5059

株式会社 ナベル 営業部 行

TEL 0595-21-5060

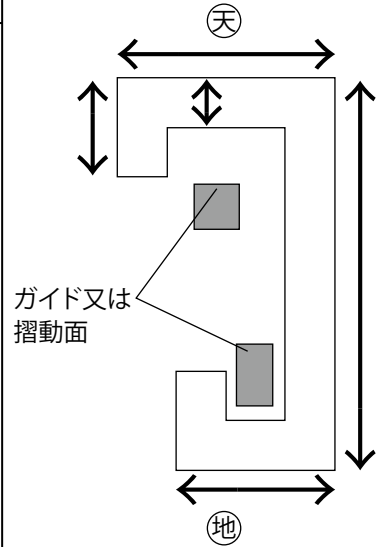
E-mail:nabell@bellows.co.jp

FAX番号をお間違えないようお確かめください。  
送信面の表裏をお間違えないようご注意ください。

※太枠欄をご記入の上、ご送信ください。

■ジャバラ・テレスコカバーをご要望の場合は、形状をスケッチして下さい。  
ジャバラ形状と取付プレートが大きく違う場合や曲げ等有る場合は、取付プレートもお願いします。  
■ロボットカバーをご要望の場合は、装置の製造メーカー名・機種名をお知らせ下さい。  
また、画像などの資料があれば、添付願います。

例



※詳細な図面等の資料があれば添付してください。尚、ご質問等は弊社営業技術部へお問い合わせください。

仕様	ジャバラ寸法	外形				折幅(ジャバラ山谷の差)	mm
		MAX		MIN		山数	山ブロック
	取付プレート	厚さ		平板・曲げあり			
	使用条件	防塵・防水・耐油・耐クーラント・耐スパッタ・低撥塵(クリーンルーム用) 切削屑 耐薬品( ) その他					
動作速度:		mm/分・秒		動作サイクル:	回/分・秒		
環境温度:		℃		動作回数:	回/日		
動作方向: 水平・垂直・吊り下げ・クロスレール・その他( )							
(ロボットカバーのみ)		図面(有・無)					
		装置の型式( 社製・ )					
特記事項 改善希望点など							

貴社名	
部署名	ご氏名
ご住所 〒	
TEL :	FAX :
E-mail :	URL :
ご希望納期 :	
ご予定数量 :	



株式会社 ナベル 営業部  
三重県伊賀市ゆめが丘7丁目2-3  
E-mail:nabell@bellows.co.jp

TEL 0595-21-5060  
URL:www.nabell.com  
:www.bellows.co.jp

弊社処理欄